

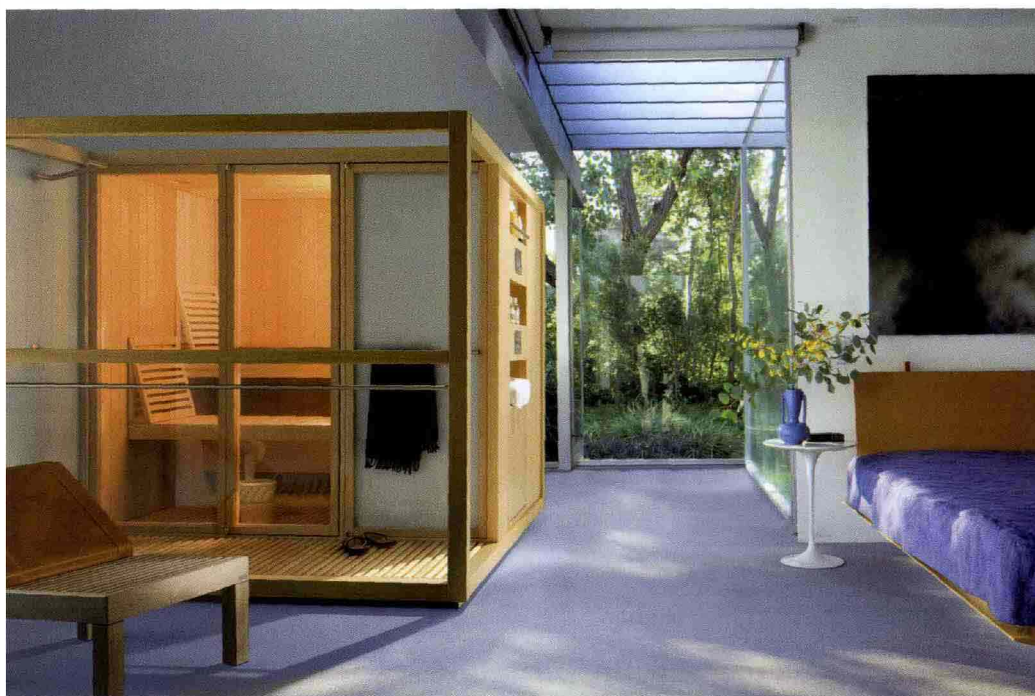
TUTTI GLI STRUMENTI DEL PIACERE

L'affascinante dialettica tra libertà compositiva, design, wellness contemporaneo, interpretazione personale degli spazi abitativi trova la sua declinazione più intima e suggestiva in quei modi che, a loro volta, sanano la dicotomia imposta

dalla contemporaneità tra mente, anima, corpo risolvendola nell'ontologia del piacere. L'uomo è nato per godere di sé, degli altri, del proprio corpo, delle proprie idee. E, naturalmente, come la sostanza stessa dell'uomo è irripetibile,

unica, assolutamente soggettiva, anche i modi di trarre e dare piacere sono assolutamente soggettivi. Allora la libertà confluisce nel concetto di godimento. Ed ancora, se l'uomo è un sistema ma la sua natura la si può cogliere solo in

una immediata visione olistica, ecco allora che ciascuno è un universo a sé e ha luoghi privilegiati nei quali l'intuizione di sé come universo si fa più chiara, luoghi in cui il piacere ed il godimento sono l'unica esperienza da fare.

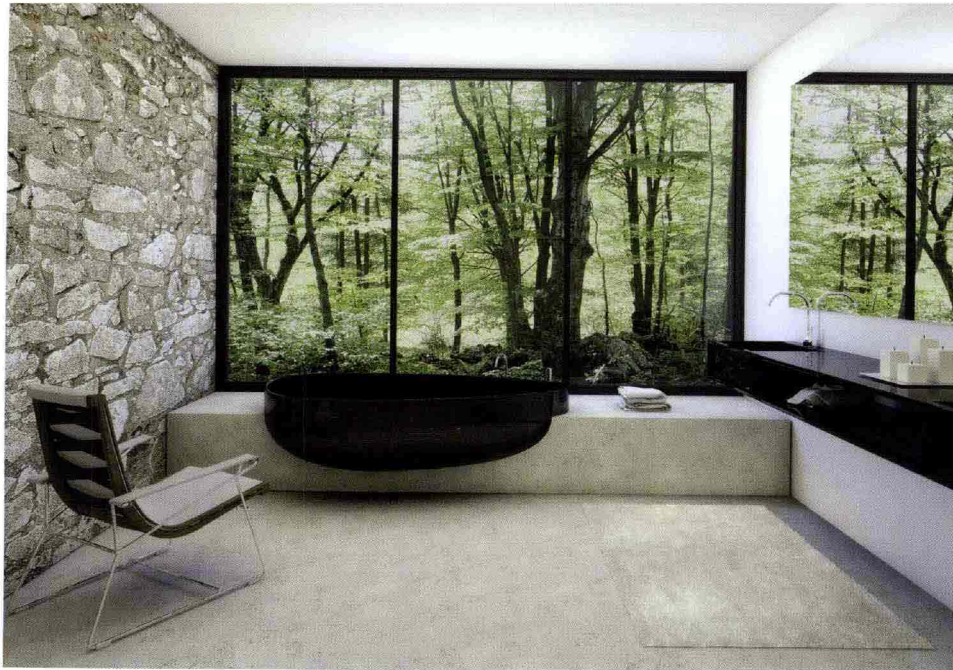


Sopra:
Modello: *Logica*
Produzione: *Effegibi*
La filosofia che sta alla base dei prodotti Effegibi si ispira alle saune finlandesi e ai bagni turchi per promuovere beneficio fisico e mentale. *Logica*, nata da quest'intento, è un vero e proprio complesso termale in volume ridotto. Evocando l'antico rito fatto di acqua e fuoco, *Logica* unisce tali funzioni in uno spazio dove ogni particolare

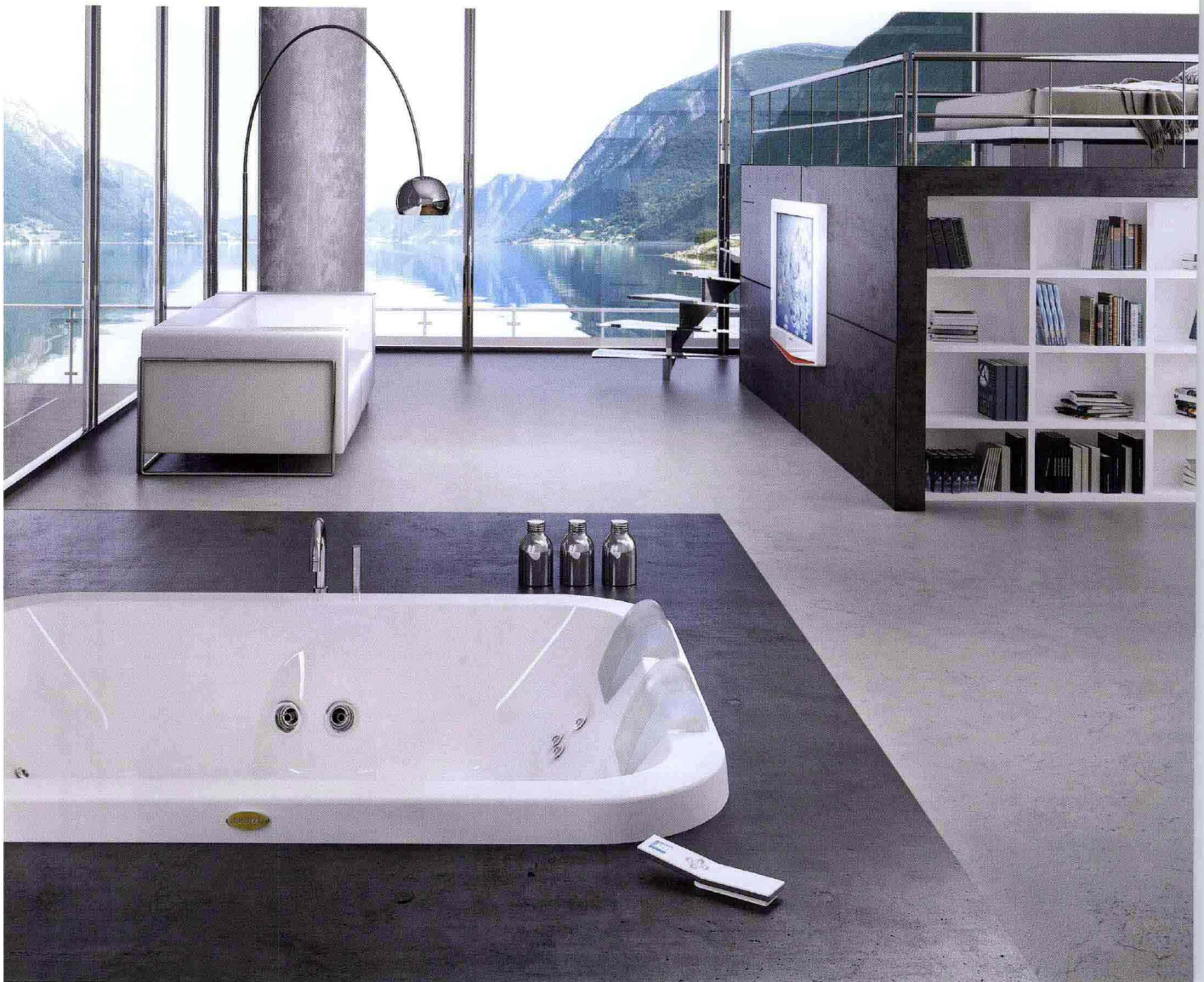
è stato studiato con cura. In uno dei lati esterni vi è il pannello che regola cromoterapia, musicoterapia, accensione ed impostazione della sauna.

A destra:
Modello: *Aquasoul Extra*
Produzione: *Jacuzzi*
Aquasoul Extra ha tripla postazione idromassaggio ed è dotata di poggiatesta in Technogel. La sua estetica è stata alleggerita dai pannelli a J quasi sospesi che sollevano la vasca da terra. Per facilitare

la pulizia delle linee a bordo vasca ha deviatore minimalista. E' disponibile sia nella versione freestanding che ad incasso. *Aquasoul Extra* vanta quattro cicli preimpostati: *Silence*, che riduce le emissioni sonore, *Breath* che produce un ritmo lento e progressivo dei flussi che avvolgono il corpo, *Renew*, l'idromassaggio vigoroso ed energizzante pensato per restituire alla muscolatura elasticità e tono e *Dream* che combina la delicatezza del contatto con l'acqua e l'energia di un idromassaggio tonificante.



*A fianco:
Modello: Beyond
Produzione: Glass
Claudia Danelon,
in collaborazione con Glass,
interpreta in modo innovativo
lo spazio della sala da bagno
con Beyond, che rende possibile
libertà compositiva e gusto
contemporaneo. Beyond
è una combinazione inedita
tra le forme naturali
e tondeggianti della vasca
e del piatto doccia, entrambi
in Pietraluce®, e la razionalità
architettonica di un contenitore
monolite autoportante, squadrato
e rigoroso, il cui rivestimento
può essere scelto tra infinite
soluzioni di materiali e finiture.
La sua particolare struttura
ne permette l'installazione anche
a centro stanza in alternativa
alle versioni ad angolo, a muro,
a nicchia. Il piatto doccia
in Pietraluce® è disponibile
nei colori bianco o nero opaco
con chiusura walk-in in cristallo
temperato trasparente.*



A destra:
Modello: Pesì regolabili
Produzione: **DKN**
I nuovi manubri DKN Technology hanno carico regolabile, con 15 set di pesi in uno. La rotella posta all'estremità ha la funzione di selezionare il carico di lavoro, automaticamente restano agganciati al manubrio solo i pesi selezionati, senza dovere togliere e mettere ogni volta i dischetti.



A sinistra:
Modello: Panca addominali AbFast
Produzione: **Rovera**
La panca AbFast è dotata di computer multifunzione per calcolare tempi, calorie, ripetizioni e scan; grazie a Leg Extension si possono allenare anche le gambe oltre a tutti i muscoli addominali.

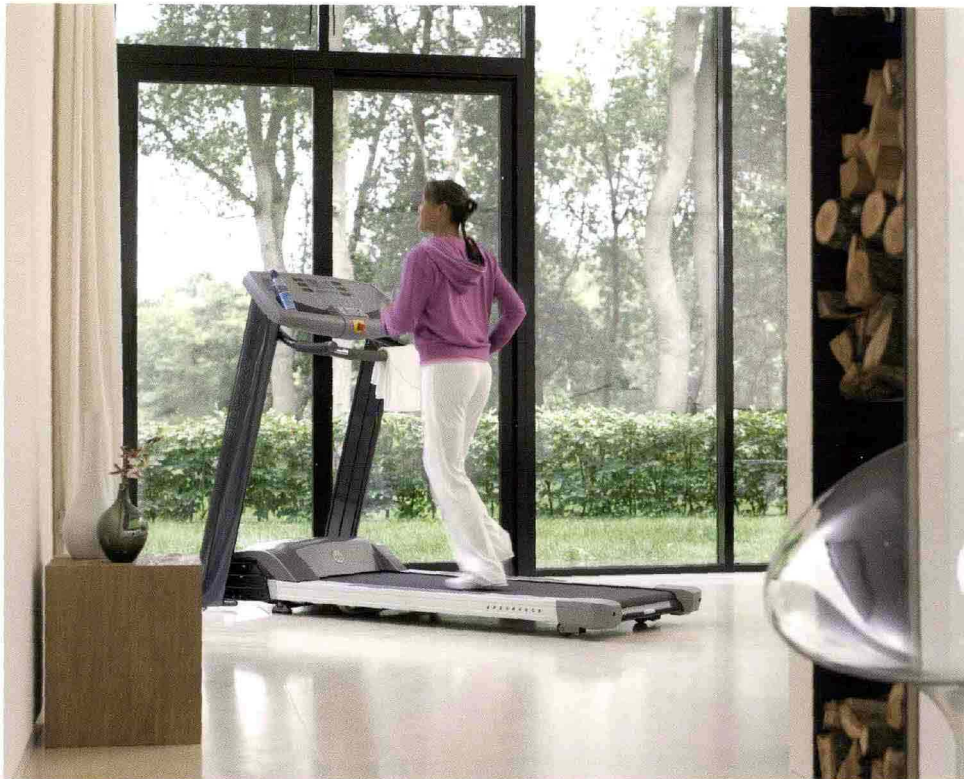
Sopra:
Modello: PF 695
Produzione: **Proform**
PF 695 ha otto programmi d'allenamento, design ergonomico per massimizzare il dispendio calorico e tonificare la muscolatura della parte superiore ed inferiore del corpo e migliorarne la coordinazione.



Sopra:
Modello: Gym kit JC-249
Produzione: **Joycare**
L'elettrostimolatore di Joycare ha 18 programmi, 20 livelli di intensità d'uscita tramite potenziometri, 6 canali isolati e indipendenti, 24 pad adesivi di cui 12 grandi tondi e 12 grandi rettangolari, timer con countdown fino a 99 min. In dotazione ha 4 cavi per elettrodi, 8 batterie ricaricabili e caricabatteria.



Sopra:
Modello: Vogatore Ultraskiff
Produzione: **Carnielli**
Il vogatore di Carnielli ha sedile scorrevole, anatomico e confortevole, il poggiatesta è regolabile in lunghezza, ha fascia cardio, display digitale LCD. Pesa solo 28 kg, i suoi bracci sono richiudibili per ridurre l'ingombro e regge un peso di 120 kg.



A fianco:
Modello: **Treadmills**
Produzione: **Tunturi**
I treadmills proposti da Tunturi offrono molteplici tipi di allenamento. Sono dotati di molti programmi regolabili a vari livelli con test di cardio fitness e condizione fisica per permettere all'utente di controllare i progressi nel tempo. Il pannello elettronico, presente in tutti i modelli, ha schermo grafico a colori. Facili da utilizzare, si richiudono in verticale e si spostano facilmente grazie alle ruote poste sotto il basamento.

Sotto:
Modello: **Mosaic**
Produzione: **Castiglione Relax**
Come è peculiarità della rinomata azienda Castiglione Relax, i suoi prodotti coniugano estetica di alto livello a tecnologie che garantiscono relax. La piscina Mosaic accoglie confortevolmente 2 persone che possono godere di massaggio plantare di serie, di un'atmosfera magica grazie all'illuminazione, a tredici getti per l'idromassaggio ed alla copertura termica.

